

## REMORQUES TRACTABLES



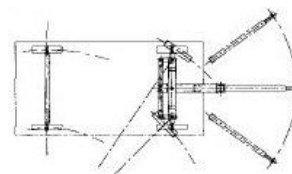
2000 à 5000 kg

### Sur fusées articulées - 2 essieux directeurs

4 dimensions de plateaux au choix

Ce modèle allie la stabilité et le braquage différentiel. Préconisé pour la mise en train de plusieurs remorques avec un suivi monotrace. Les remorques attelées les unes derrière les autres passent au même endroit.

- Construction en tubes d'acier de forte section.
- La charge utile s'entend uniformément répartie.
- Vitesse d'utilisation : 10 km/h maxi.
- Les remorques doivent être tractées de préférence par une motrice avec roues directrices à l'avant afin d'éviter toute détérioration liée aux braquages trop courts.
- Plateau bois GLISSNOT encastré, hydrofuge, imputrescible, antidérapant et extrêmement robuste.
- Finition peinture époxy jaune en série. Autres RAL standards disponibles.
- Tonnages supérieurs sur demande.
- Livrées avec plaque de firme, numéro de série, certificat constructeur et notice d'entretien.



Possibilité de mise en train

| Référence   | CU  | Dimensions plateau mm | Epaisseur plateau | Ø roues mm | Hauteur plateau/sol mm |     | Option roues PN | Pression gonflage | Option frein de parc sur PN | Poids kg    |     |
|-------------|-----|-----------------------|-------------------|------------|------------------------|-----|-----------------|-------------------|-----------------------------|-------------|-----|
|             |     |                       |                   |            | CC                     | PN  |                 |                   |                             |             |     |
| 870 000 392 | 2 T | 2000 x 1000           | 18 mm             | 350        | 465                    | 500 | 872 000 419     | 8 bars            | 872 000 414                 | 295         |     |
| 870 000 393 |     | 2520 x 1250           |                   |            | 470                    | 505 |                 |                   |                             | 345         |     |
| 870 000 394 |     | 3000 x 1500           |                   |            | 490                    | 525 |                 |                   |                             | 410         |     |
| 870 000 395 |     | 4000 x 1800           |                   |            | 490                    | 525 |                 |                   |                             | 490         |     |
| 870 000 396 | 3 T | 2000 x 1000           |                   | 400        | 400                    | 490 | 500             | 872 000 427       | 10 bars                     | 872 000 422 | 295 |
| 870 000 397 |     | 2520 x 1250           |                   |            |                        | 515 | 525             |                   |                             |             | 350 |
| 870 000 398 |     | 3000 x 1500           |                   |            |                        | 515 | 525             |                   |                             |             | 460 |
| 870 000 399 |     | 4000 x 1800           |                   |            |                        | 555 | 565             |                   |                             |             | 560 |
| 870 000 400 | 5 T | 2000 x 1000           | 21 mm             |            | 400                    | 515 | 535             | 872 006 159       | 8,75 bars                   | 872 000 430 | 420 |
| 870 000 401 |     | 2520 x 1250           |                   |            |                        | 515 | 535             |                   |                             |             | 500 |
| 870 000 402 |     | 3000 x 1500           |                   |            |                        | 535 | 560             | 872 000 435       |                             |             | 650 |
| 870 000 403 |     | 4000 x 1800           |                   |            |                        | 575 | 600             |                   |                             |             | 720 |

CC : roues caoutchouc, PN : roues pneumatiques

## AUTRES MODÈLES DISPONIBLES



Sur couronnes à billes - 2 essieu directeur



Sur fusées articulées - 1 essieux directeurs

## OPTIONS

### CROCHETS D'ATTELAGE

1 crochet arrière pour mise en train simple.

Pas de possibilité d'inversion du sens de traction.



872 000 412  
Pour remorques  
CU 2T et 3T



872 000 428  
Pour remorques CU 5T

2 crochets d'attelage avant et arrière pour inversion du sens de la marche.

Pour les mises en train de remorques à 2 essieux directeurs avec timon réversible en option.

Particulièrement préconisé dans le cadre d'espaces restreints où un train de remorques ne peut pas effectuer de demi-tour.

872 000 413 - Pour remorques CU 2T et 3T

872 000 429 - Pour remorques CU 5T

### ROUES PNEUMATIQUES

Bandages pneumatiques à profil industrie montés sur jantes alliage léger biflasques.

Ces jantes permettent le changement aisé du bandage.



Ø 400 mm pour les remorques CU 2T et 3T  
872 000 419 – pour remorques CU 2T  
872 000 427 – pour remorques CU 3T  
et plateaux 2000 x 1000 ou 2520 x 1250 mm



Ø 450 mm pour les remorques CU 5T  
872 000 159 – pour remorques CU 5T  
872 000 435 – pour remorques CU 5T  
et plateaux 3000 x 1500 ou 4000 x 1800 mm

### FREIN DE PARC

Frein de parc à tambour commandé par levier.

SUR OPTION PNEUMATIQUES UNIQUEMENT.

872 000 414 - Pour remorques CU 2T

872 000 422 - Pour remorques CU 3T

872 000 430 - Pour remorques CU 5T

### TIMON RÉVERSIBLE

Permet d'atteler plusieurs remorques en train et de faire demi-tour en inversant

simplement le timon et en positionnant la motrice dans le nouveau sens de traction.

872 000 369 - Pour remorques CU 2T et 3T

872 000 371 - Pour remorques CU 5T

Retrouvez-nous sur  
[www.fimm.fr](http://www.fimm.fr)

