

## MATÉRIEL À FÛTS



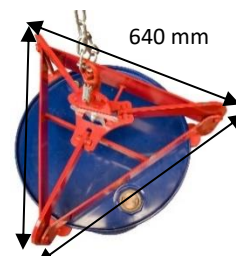
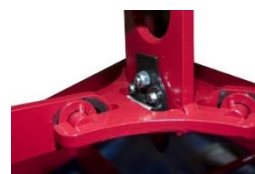
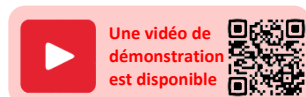
600 KG

### Pince à fût automatique pour manipulation verticale

Pour la manutention verticale des fûts métalliques et plastiques à rebord.

- Serrage automatique lors de la levée du fût.
- Diamètre mini / maxi du fût : 540 / 610 mm.
- Verrouillage et déverrouillage du fût par intervention manuelle de l'opérateur en basculant le levier.

ATEX sur demande



840 006 655 avec option fourreau 842 007 224

Référence	Type de fût	Dim. Hors Tout (LxPxH) mm	Poids kg
840 006 655	Métalliques et plastiques 220 L	640 x 640 x 350	16

### AUTRES MODÈLES DISPONIBLES

